

ARC-Boat

Natante radiocomandato per rilievi batimetrici e misurazioni di portata in alveo

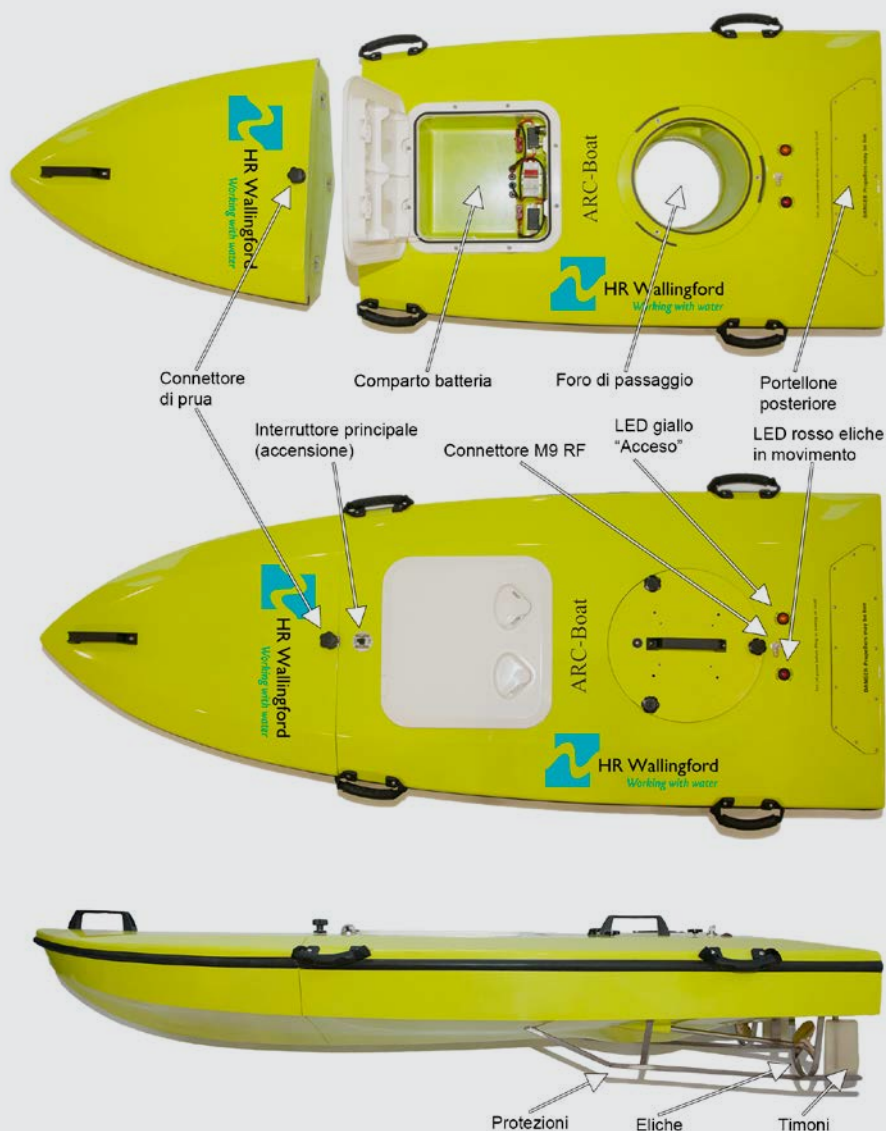


La ARC-Boat è un natante radiocomandato studiato appositamente per il trasporto di strumenti che consentono di eseguire, in modo facile e sicuro, misurazioni di portata in alveo, rilievi batimetrici, misure di concentrazione di solidi sospesi.

La ARC-Boat è stata sviluppata e perfezionata in partnership con i nostri clienti per soddisfare le specifiche necessità operative del rilievo in corsi d'acqua, laghi, estuari. La ARC-Boat ha rivoluzionato la modalità di acquisizione dei dati di portata e batimetria nei corsi d'acqua, eliminando la complessità delle tecniche tradizionali, che richiedono l'impiego di comuni imbarcazioni o di stendere cavi per assicurare la strumentazione.

HR Wallingford produce e distribuisce la ARC-Boat e fornisce formazione specializzata al suo utilizzo, supporto tecnico, ricambi e assistenza per la manutenzione del natante.

Natante radiocomandato ARC-Boat



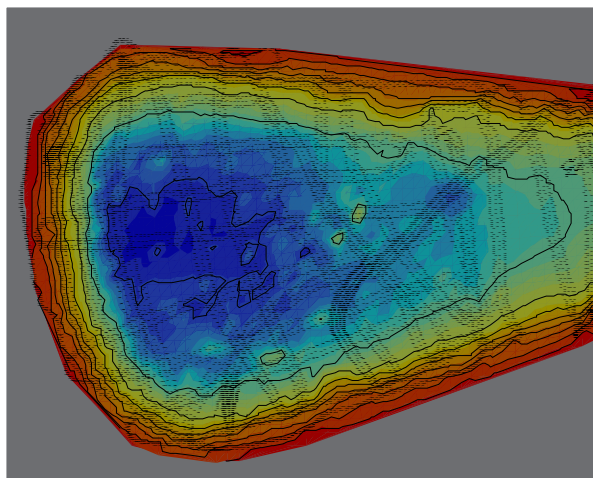
Caratteristiche

Dimensioni

Lunghezza esclusa prua rimovibile	1.20 m
Lunghezza complessiva	1.95 m
Pescaggio	0.18 m
Larghezza massima	0.72 m
Pescaggio (incluse protezioni)	0.22 m
Pescaggio profilatore acustico	0.12 m

Peso a secco

Scafo principale, motori e parte elettronica	25.6 kg
Prua rimovibile	4.2 kg
Peso totale natante scarico	29.8 kg
Peso totale natante scarico con batterie	37.2 kg
Profilatore acustico più grande alloggiabile	7.6 kg
Peso totale	44.8 kg



Specifiche tecniche

- > Progettato per la raccolta dati in correnti fino a 5 m/s.
- > Scafo progettato per minimizzare il disturbo della corrente.
- > Doppio motore e doppio timone per consentire un'eccellente manovrabilità.
- > Profilatori acustici immersi a soli 12 cm sotto la superficie dell'acqua.
- > Protezioni metalliche sotto lo scafo per evitare danneggiamenti a timoni, eliche e strumenti di bordo.
- > Durata delle batterie fino a 5 ore. Batteria di ricambio e caricabatterie inclusi nella fornitura.
- > Natante leggero e facilmente trasportabile.
- > Scafo di vetroresina rigido e robusto, resistente ad eventuali lievi impatti.
- > Resistente ai raggi UV.
- > Prua rimovibile che consente il trasporto in normali veicoli e la facile sostituzione in caso di danneggiamento.

- > Fornito con adattatori per il fissaggio di diversi tipi di strumentazioni disponibili sul mercato, come l'RDI Rio Grande o il Sontek M9.
- > Radiocomando standard con raggio d'azione oltre i 200m.
- > Collegamento bluetooth incorporato per la trasmissione dei dati ad un computer posizionato a riva.
- > 12 mesi di garanzia dalla consegna.

Applicazioni

La Arc-Boat viene attualmente utilizzata con successo in diversi paesi europei ed extra-europei, per il monitoraggio delle portate e delle velocità delle correnti superficiali, nonché per i rilievi batimetrici in corsi d'acqua, estuari, laghi e acque costiere.



Caratteristiche

può trasportare vari tipi
di strumentazione

minimo disturbo della
superficie per ottimizzare
la raccolta dati

robusta ed affidabile

eccellente manovrabilità

progettata per ridurre il rischio
delle operazioni di rilievo

leggera e di facile trasporto

prua rimovibile

ideale per misurare velocità,
batimetrie e parametri di
qualità in acque superficiali

HR Wallingford

HR Wallingford è una società specializzata nell'ingegneria idraulica applicata. Siamo specialisti nelle analisi di fenomeni idraulici complessi e supportiamo numerosi clienti e organizzazioni a livello internazionale.

HR Wallingford è un'organizzazione che mette al centro l'aggiornamento costante, grazie alla ricerca applicata in tutti i campi dell'ingegneria idraulica. Disponiamo di laboratori, software e know-how che ci rendono unici e ci garantiscono un'eccellente reputazione internazionale.

Siti web

www.hrwallingford.it

Contatti in Italia

Ing. Alessandro Gallina

Telefono: 335-8280930

e-mail: a.gallina@hrwallingford.com